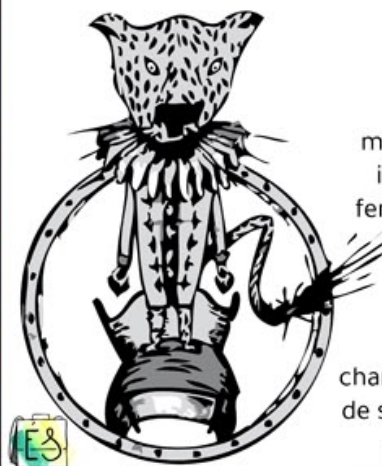


Sfumato Paradise

Cie Only Stranger



Jeudi 17 janv.
à 20h

Théâtre, cirque d'illusion
Tout public, à partir de 7 ans
55 min.
15€ - 11€ - 7€

Une symphonie nocturne où se mêlent théâtre, danse, musique et illusion. Entre rêve et réalité, une femme seule n'arrive pas à dormir. Propulsée dans la nuit, elle ondule face à ses peurs, ses fantômes même les plus extravagants... Le décor de sa chambre s'anime et devient le reflet de son imaginaire parfois malicieux.

Un bed trip pour insomniaques !

Jeudi 24 janv. à
18h30

Atelier de découverte
1h30 - Tout public
Gratuit (jauge limitée,
réservation conseillée)

École du spectateur



Les coulisses



En compagnie de l'association Trajet Spectacle, en résidence au Théâtre cette semaine-là, venez découvrir les coulisses d'une pièce de théâtre : son, lumière, mise en scène, approchez vous au plus près de la création !



Exposition

Du 17 janv. au 14 fév. sur les temps d'ouverture du TDD

Galerie
Les Oiseaux
de Passage

Les élèves de la section CAP Vente du Lycée professionnel Victor Hugo (Valence) vous proposent une exposition inspirée du travail de Robert Massin. Mêlant typographie et photographie, à partir d'images des spectacles de la saison, les étudiants ont fait appel à leur imagination pour apposer leurs mots sur les visuels des compagnies.

Pour plus d'informations rendez-vous sur le site internet : www.theatre-de-die.com • Pour les réservations 04 26 58 80 35 ou billetterie@est-ouest.com

LA PROGRAMMATION

Samedi 26 janv. à 20h et
Dimanche 27 janv. à 16h
Théâtre 1h20
Tout public, à partir de 15ans
11€ - 7€

Poursuite orgueil et décapitation

Une comédie féroce et déjantée habitée par des personnages que l'on pourrait croire directement sortis d'un cauchemar ou d'un rêve érotique. Non. Ils déboulent simplement de la tête de l'auteure, qui, heureusement pour nous, se trouve également sur le plateau afin d'éclairer le chemin de sa pièce « labyrinthe » et nous accompagner dans cette « comédie hystérique et familiale ».



Certaines n'avaient jamais vu la mer

Au début du XX^e siècle, des milliers de Japonaises, mariées à des inconnus sur la foi d'une photographie, embarquent pour la Californie. Lorsqu'éclate la 2nde Guerre mondiale, des familles entières devenues ennemies de l'intérieur sont déportées. Richard Brunel porte à la scène cette poignante épopée de Julie Otsuka, programmée dans le cadre de la 72^e édition du Festival d'Avignon.

Du plateau surgissent, comme autant d'apparitions qui nous reviendraient en mémoire, un océan à traverser, un champ californien cultivé sans relâche, l'exiguïté de la maison familiale, la ville désertée, Pearl Harbor bombardé... Mille destinées s'y rêvent et s'y jouent.



Samedi 2 fév. à partir de 19h
Musiques actuelles, Dub
7h - Tout public
TU : 10€ (réservation conseillée)
**Attention : Paiement par Pass
Région uniquement en prévente.**

Winterbass Session #7

En partenariat avec l'association Psychobydub

L'association Psychobydub qui a fêté son 10^e festival cet été s'apprête à vous proposer la 7^e édition du Winter Bass Session accueillie par le Théâtre de Die. Rendez-vous apprécié des amateurs de musique Dub, c'est aussi chaque fois l'occasion de découvrir des groupes rares sur notre territoire. Ainsi cette année l'artiste Roots Zombie de Bordeaux jouera du "stepper" taillé pour la danse, le duo basé à Habère-Poche The Dubalist, développera un live aux ambiances multiples agrémenté d'une batterie sur scène et de plusieurs MC et pour compléter l'affiche Massive Dub Corporation, groupe basé à Bourges proposera sa musique enveloppante, cuivrée et mélodique pour un voyage dont vous ne saurez sortir indemne !

Bar et petite restauration sur place

Vendredi 1^{er} fév. à 20h

Théâtre - 2h - Tout public, à partir de 15 ans
20€ - 17€ (-30 ans et demandeur d'emploi) - 10€ (-16 ans et QF < 900€)
Tarifs comprenant le transport A/R Die-Valence

Sortie à la Comédie de Valence.

Rendez-vous à 18h sur le parking du Théâtre pour le départ.



Jeudi 7 fév. à 18h
Atelier d'écriture - 2h
Tout public (adultes, ados)
Gratuit - Nombre de places limité,
réservation conseillée

École du spectateur Labo d'écriture



Giss Pinel vous invite dans un espace propice à l'expression créatrice, avec des propositions inspirantes et simples qui impulsent votre propre écriture.

« Mon attention est portée à ce que ces moments soient dans la détente et l'enthousiasme ! Aucune compétence n'est requise, bienvenue tel.les que vous êtes ! »



Journal de Grosse Patate

L'Incertaine compagnie

Jeudi 14 fév. à 18h
Théâtre sonore - 1h
Tout public, à partir de 8 ans
9€ - 6€

Grosse Patate, ce n'est pas son vrai nom mais celui qu'on lui donne à l'école parce qu'elle mange tout le temps. Elle rentre dans la classe des grands, en CM2. Sa maîtresse est gentille mais tellement vieille ! Sa meilleure amie Rosemarie, sa seule amie, souffre d'une timidité malade. Il y a aussi Rémi, devenu le souffre-douleur de l'école parce qu'il ressemblerait à une fille, et Hubert, très beau mais tellement bête et dont tout le monde est amoureux. Un homme en noir lui rend également visite dans ses rêves et l'aide à mieux comprendre le monde. La Journal de Grosse Patate raconte avec humour et tendresse la vie intime d'une enfant rondouillette cherchant à se créer une identité dans un monde normé.



Les résidences

Cie Only Stranger

« Sfumato Paradise »

Association Trajet Spectacle

« Orgueil, poursuite et décapitation »

L'Incertaine Compagnie

« Le journal de Grosse Patate »

En janvier et février 2019, le Théâtre de Die a le plaisir d'accueillir les compagnies suivantes en résidence :

Dans le cadre des mises à disposition du Théâtre, retrouvez une partie des XVII^e rencontres de Die, organisées par Ecologie au Quotidien, du 25 janvier au 3 février 2019.
www.ecologieauquotidien.fr